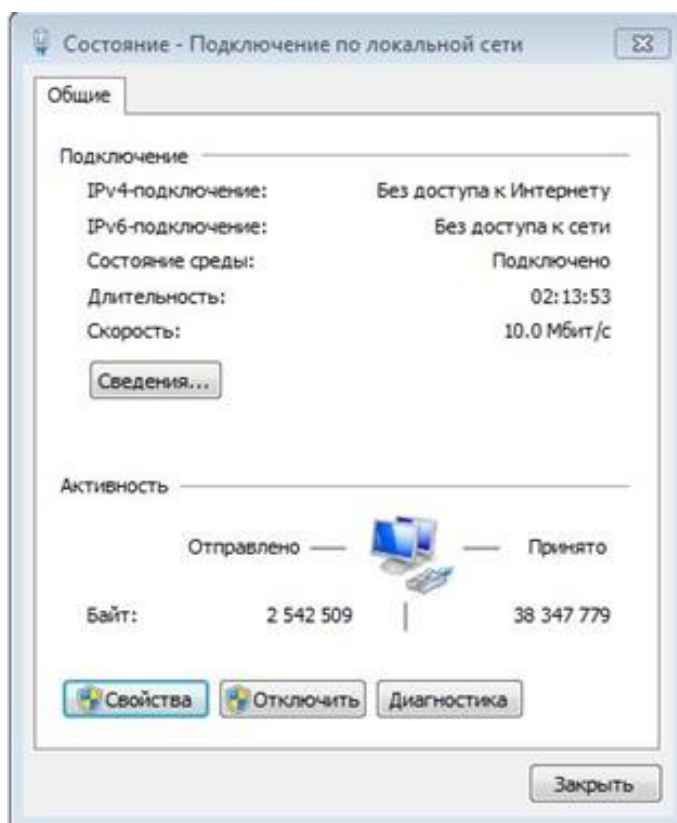
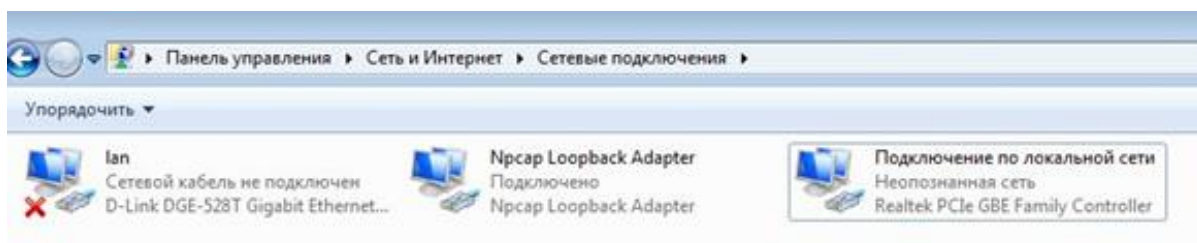
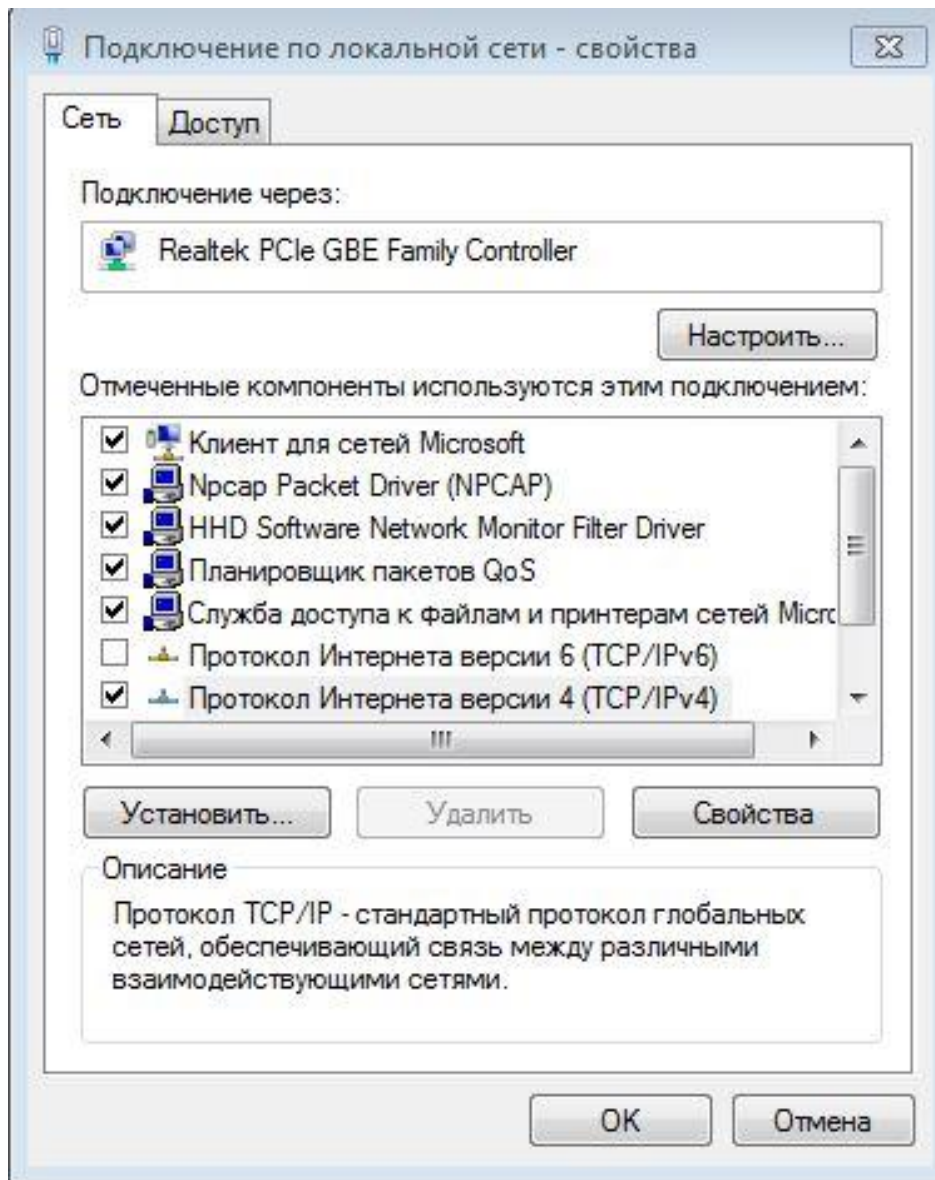


Методика настройки устройства сопряжения (модема) Pronet

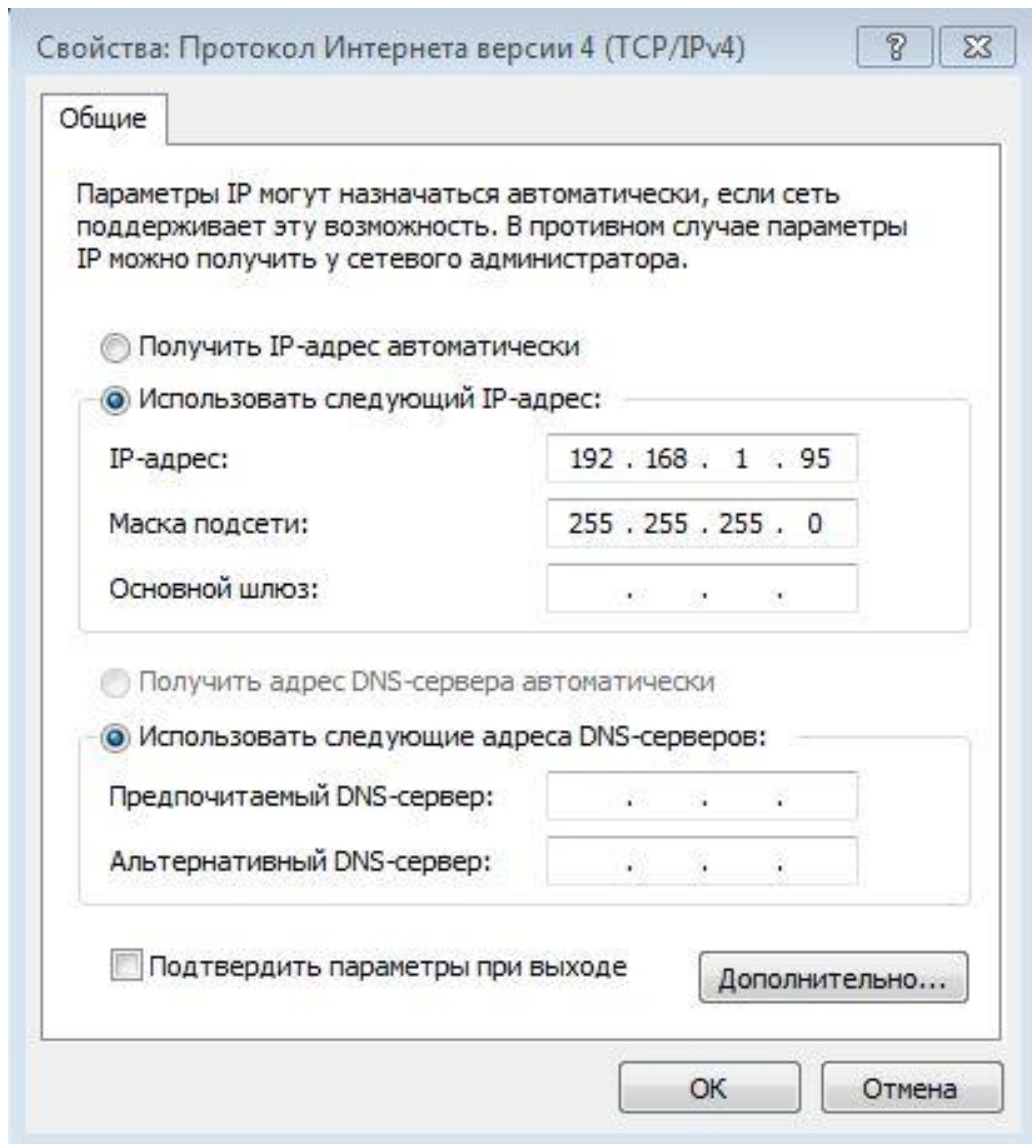
1. Модем при выпуске из производства имеет такие настройки:
 - метод выделения IP-адреса: статический
 - IP-адрес: 192.168.1.100;
 - маска: 255.255.255.0;
 - шлюз 192.168.1.1.
2. Для установки нового IP-адреса надо:
 - Подсоединить патч-кордом модем напрямую к компьютеру.
 - На компьютере изменить IP-адрес, чтобы он оказался в той же подсети, что и модем.
 - Для этого в компьютере войти в "Центр управления сетями и общим доступом", затем выбрать "Изменение параметров адаптера", потом "Подключение по локальной сети domain", "Свойства", "Протокол Интернета версии 4 (TCP/IPv4)", "Использовать следующий IP-адрес":
 - IP-адрес: 192.168.1.99 (или 101, т.е. он должен отличаться от 100);
 - маска подсети: 255.255.255.0;
 - основной шлюз 192.168.1.1.



Выбрать "Свойства"



Выбрать «Протокол Интернета версии 4 (TCP/IPv4)»



Выбрать «Использовать следующий IP-адрес».

Внести адрес, чтобы компьютер оказался в той же подсети, что и модем:


IP-адрес: 192.168.1.99 (или 101, т.е. он должен отличаться от 100);

маска подсети: 255.255.255.0;

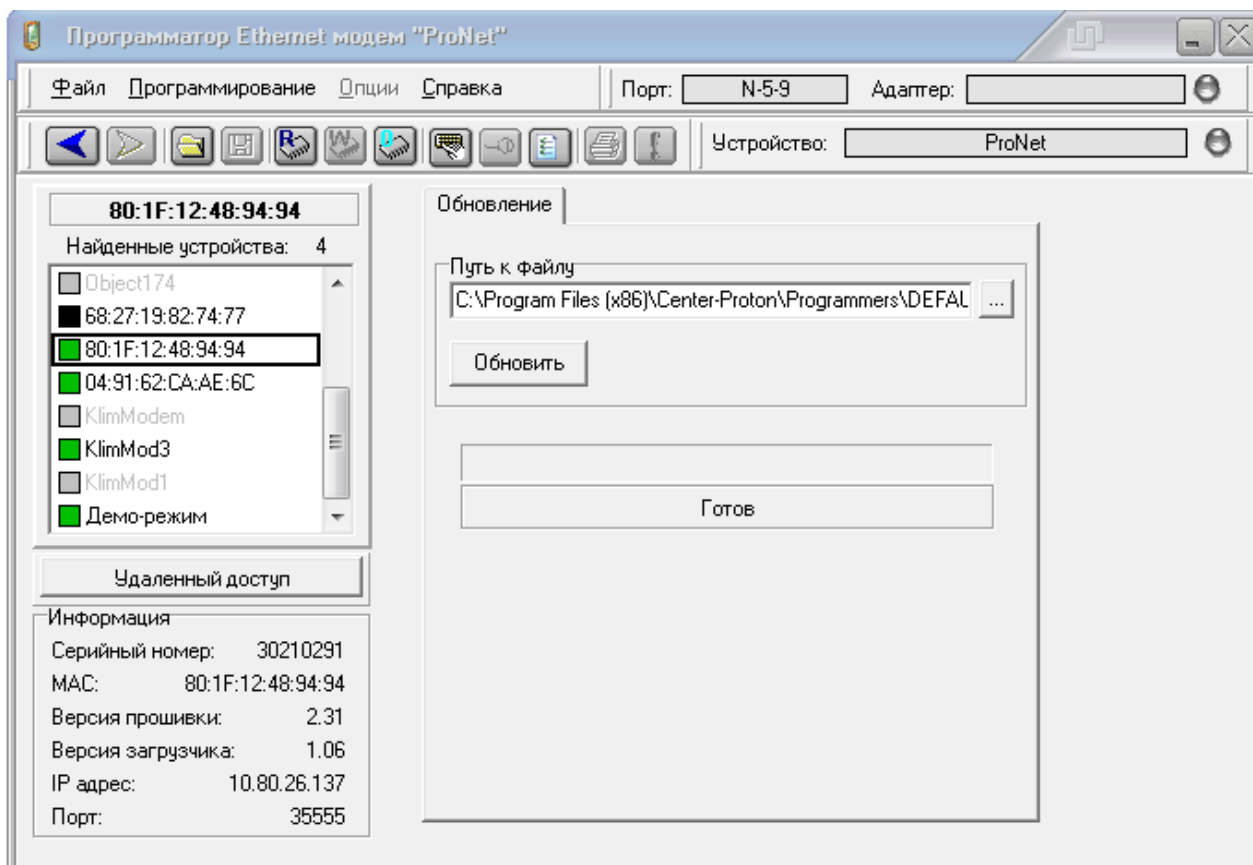
основной шлюз 192.168.1.1.

Нажать ОК, выйти.

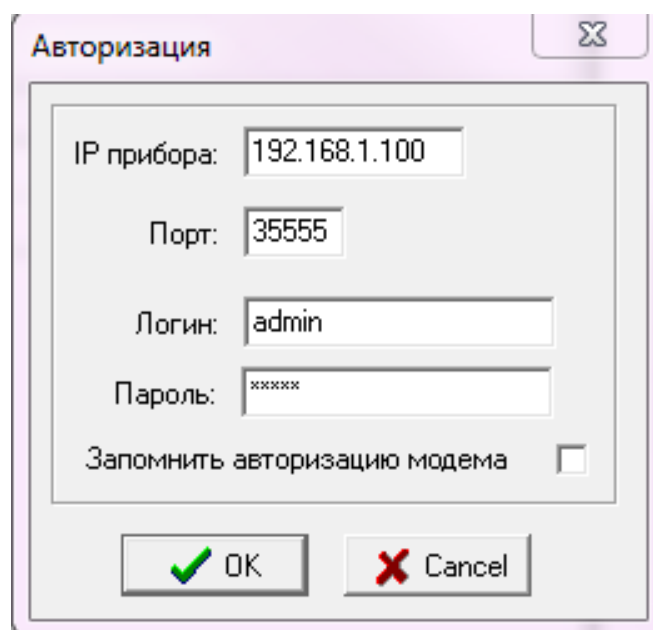
Запустить на компьютере программу «Программатор объектов устройств системы «Протон».

В основном окне Программатора выбрать папку «Модемы (УС)» и далее из списка выбрать устройство «ProNet» установить с ним соединение, нажав на кнопку 

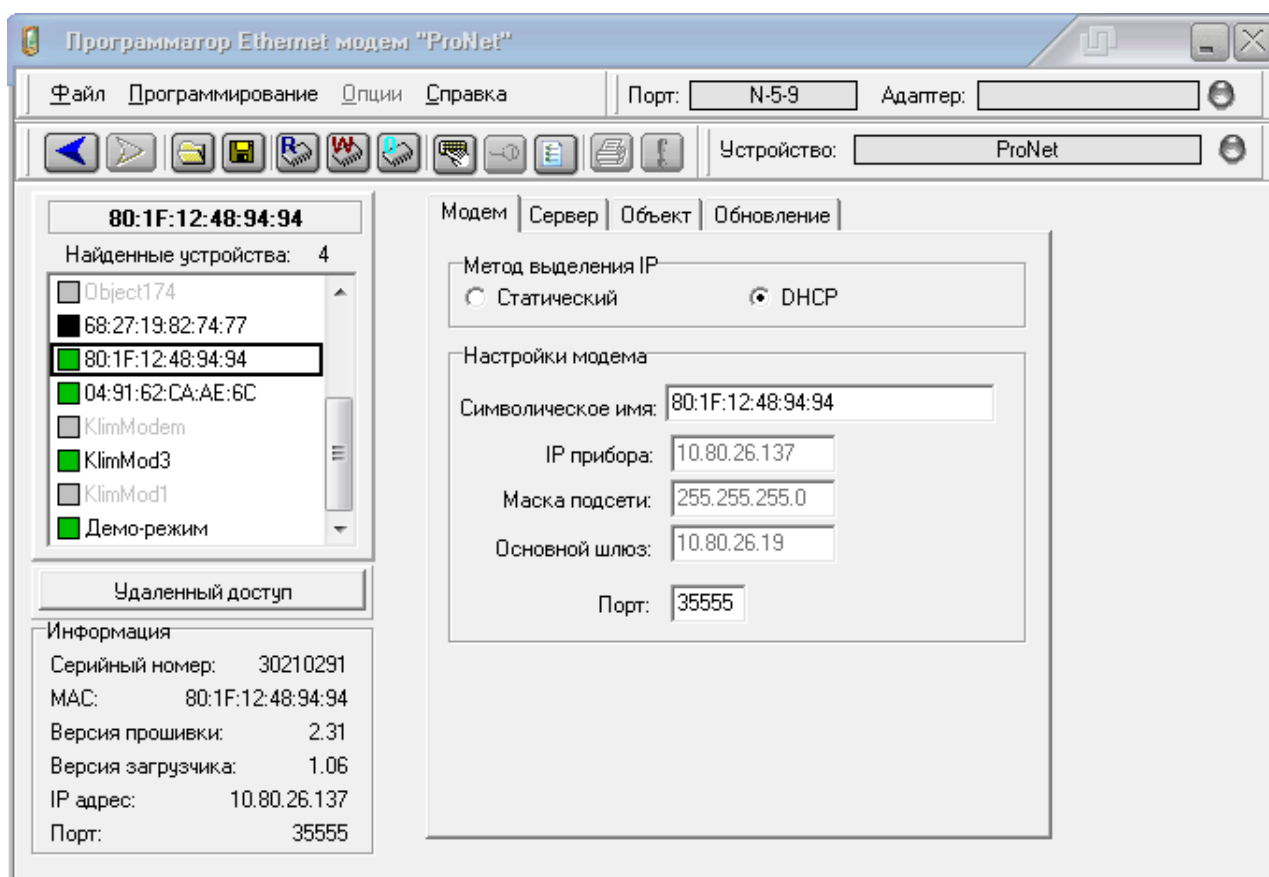
Авторизоваться. IP прибора 192.168.1.100.



Нажать мышкой дважды на выбранное устройство. Появится окно:



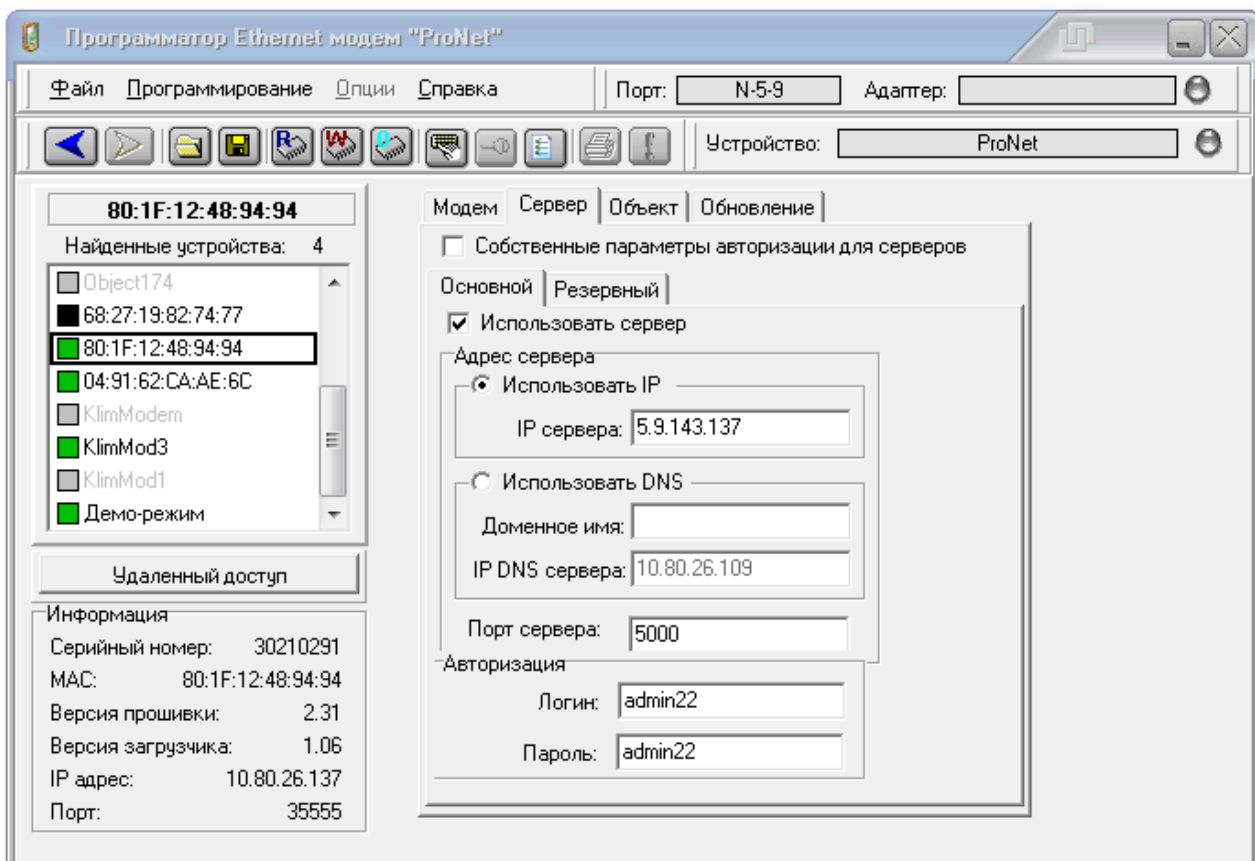
Ввести пароль admin. Появится окно:



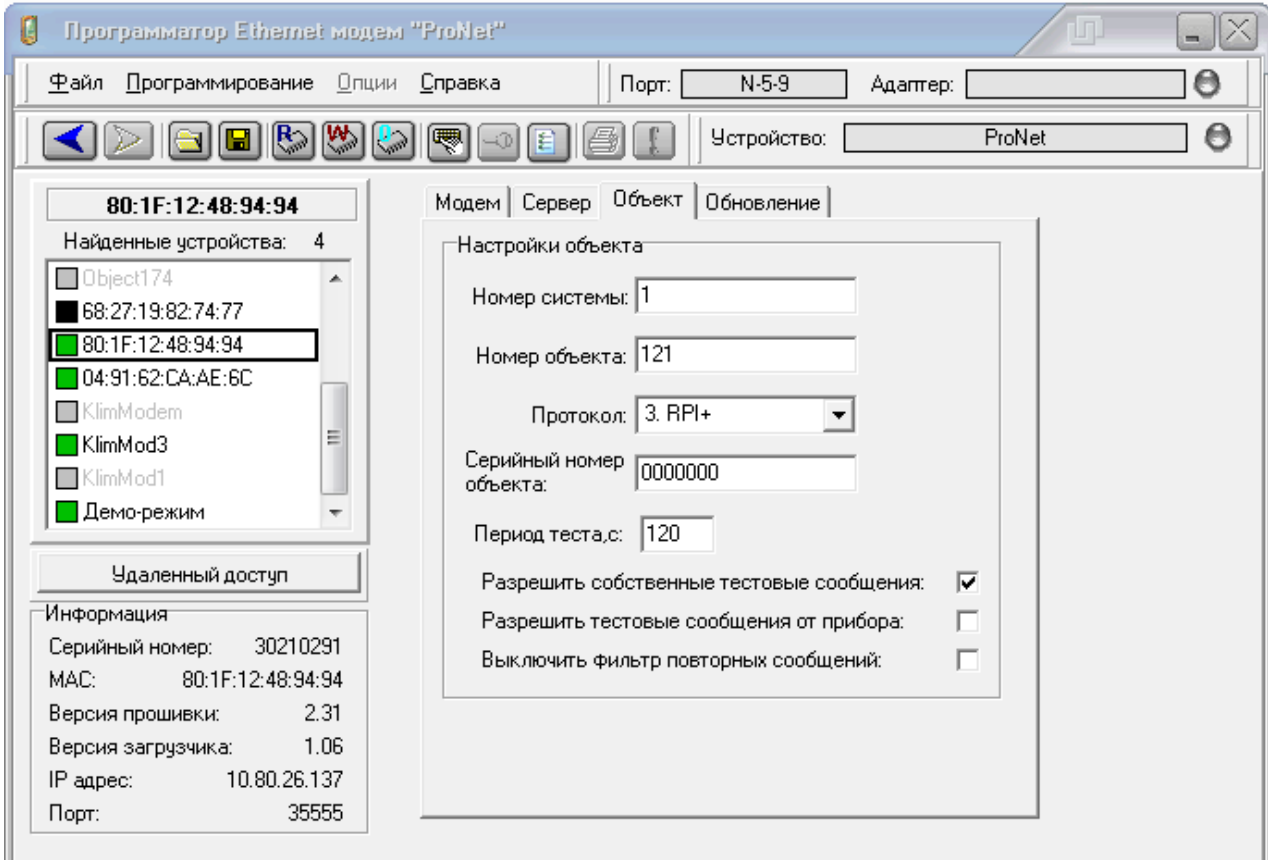
Установить метод выделения IP-адреса - динамический: DHCP.

Войти на вкладку «Сервер», запрограммировать параметры той сети, где будет работать модем, например:

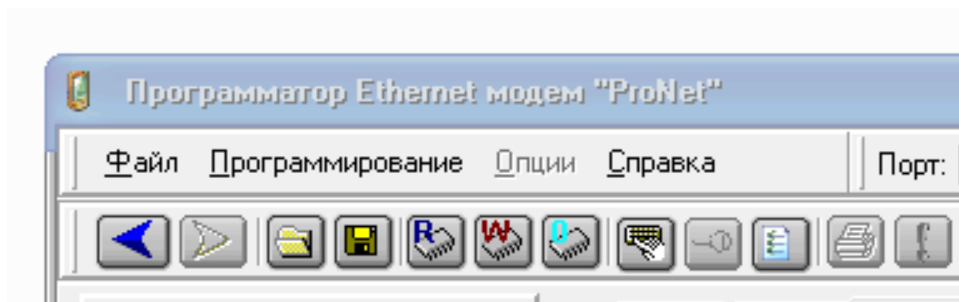
DHCP 5.9.143.137



Настроить объект: записать номер системы, номер объекта, протокол, период теста:



По окончании записать настройки в модем, нажав **W** (write).



Выйти из программатора.

Отсоединить модем от компьютера (патч-корд).

3. Настройки компьютера вернуть в исходное состояние, для чего войти в настройки (см. п. 2) и установить: "Получить IP-адрес автоматически":

