

Система передачи извещений

«ПРОТОН»

Адаптер

«ProgMicro3»

Руководство по эксплуатации



1 Общие сведения

Адаптер ProgMicro3 (далее - адаптер) предназначен для подключения объектового устройства к персональному компьютеру (ПК) при программировании (изменении значений) его оперативных параметров. Список программируемых объектовых устройств приведен в таблице 1.

Таблица 1

Тип	Объектовые устройства
Приемно-контрольные приборы ППКОП (УОО)	Протон-8
	Протон-16
	Протон-2
	Радиус (Протон)-3-К
	Радиус-4
	Радиус-4/8
	Радиус-4/Астра
	Радиус-6
	Радиус-РС
	Радиус-3А
Радиус-А	
Передатчики сообщений (УС)	А
	Б
	МС
	СТ
	Радиус-Микро
Прочие устройства	Блок внешних радиоприемников БВР-1 (УОП)
	Коммутатор КБС-1

На компьютер устанавливается программное обеспечение «Программатор объектовых устройств «Протон» и «Радиус» (далее ПО «Программатор»).

2 Комплектность поставки

Таблица 2

Наименование	Кол.
Адаптер ProgMicro3	1
Жгут программирования	1
Жгут питания	1
Кабель удлинитель USB 2,0 Am-Af	1
Диск CD с программным обеспечением	1
Паспорт	1

3 Устройство и работа

3.1 Внешний вид адаптера приведен на рисунке 1.

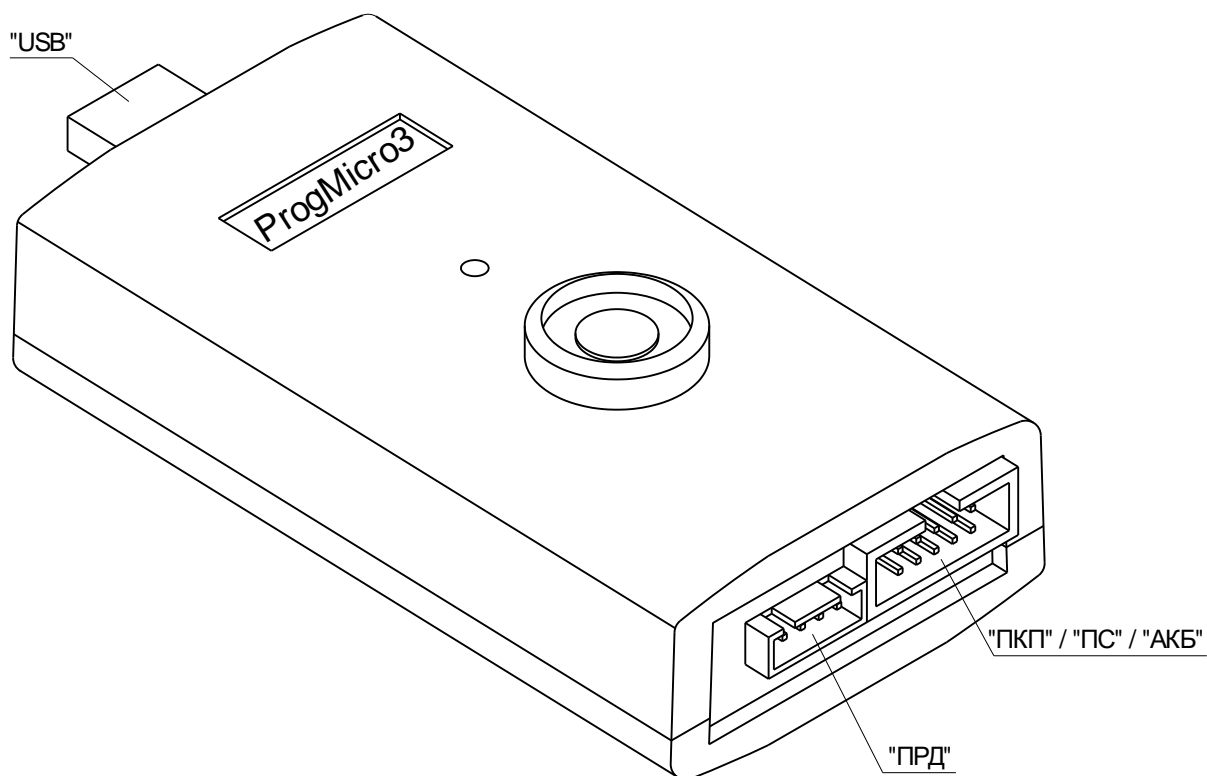
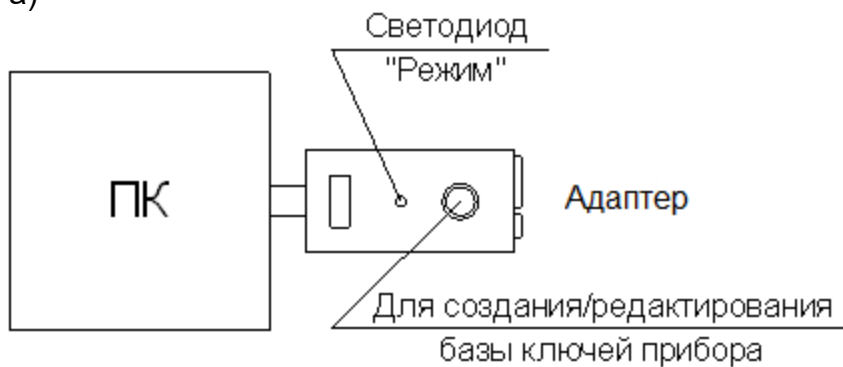


Рисунок 1

3.2 Адаптер подключается к USB порту компьютера. Варианты подключения приведены на рисунке 2. Питание адаптера осуществляется от компьютера (ПК) через USB-кабель.

а)



б)

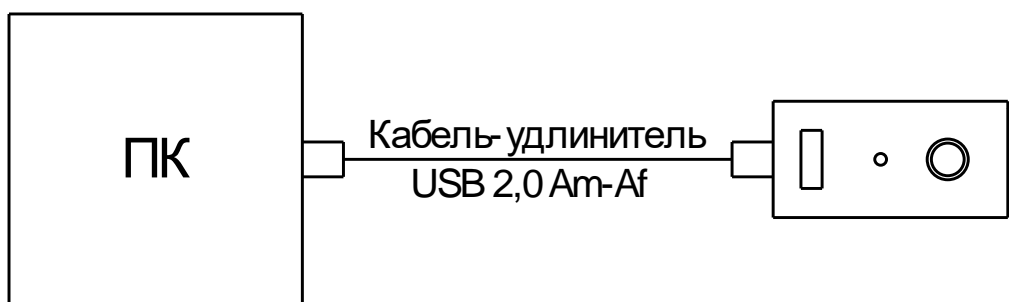


Рисунок 2 – Подключение адаптера ProgMicro3 к компьютеру:
а) напрямую; б) через соединительный кабель.

3.3 Подключение программируемых устройств к адаптеру приведено на рисунке 3. Питание программируемого устройства производится от адаптера через жгут программирования.

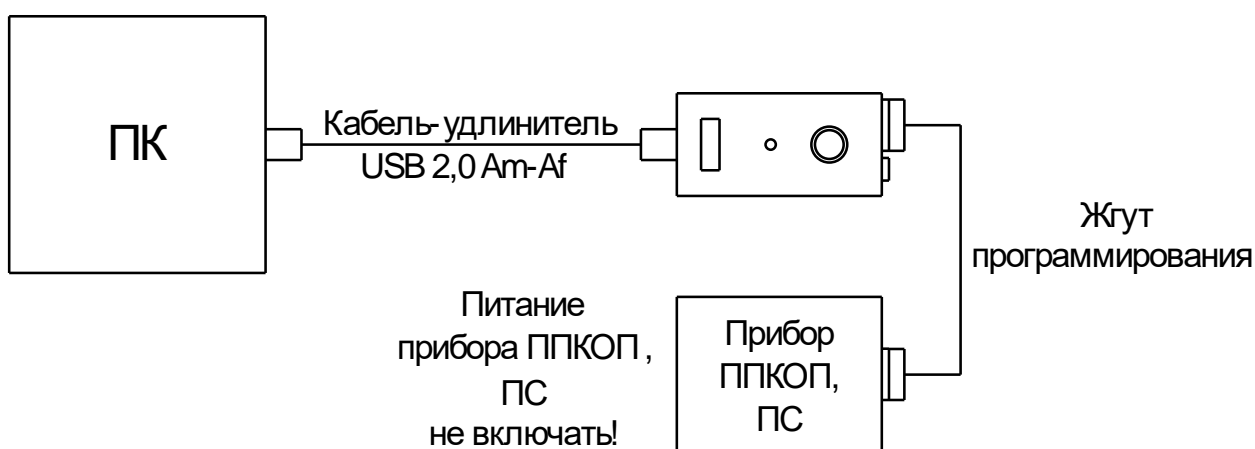


Рисунок 3 – Подключение программируемых устройств к адаптеру

3.4 Индикация работы адаптера производится с помощью светодиода «Режим».

Таблица 3 Состояния светодиода «Режим»

Условия	Состояние светодиода	
	мигает	
	зеленым	красным
Рабочий режим – адаптер готов к приему команд от компьютера	+ мигает попеременно 1Гц	
Режим ожидания прикладывания ключа Touch Memory	+	–
Считан ключ Touch Memory	–	1 раз кратковременно
Режим обновления ПО адаптера	–	+

Внимание! Во избежание выхода из строя компьютера, адаптера или устройства, компьютер и программируемое устройство должны быть заземлены.

3.5 Порядок подключения и программирования устройств с помощью адаптера.

Внимание! Питание программируемого устройства осуществляется от USB порта компьютера. **Питание устройства не включать.** Не использовать компьютеры с USB портами, не соответствующими спецификации USB 2,0.

- обесточить устройство, которое необходимо перепрограммировать;
- подключить программируемое устройство к адаптеру с помощью жгута программирования из комплекта поставки адаптера (одной стороной жгут программирования включается в разъем «ПКП/ПС/АКБ» адаптера, другой в разъем программирования устройства) в соответствии с рисунком 3;
- подключить адаптер к USB порту компьютера как указано на рисунке 2 (напрямую или через кабель-удлинитель USB 2,0 Am-Af);
- при необходимости установить драйвера для адаптера ProgMicro3;
- запустить на компьютере ПО «Программатор»;
- на вкладке «Опции» выбрать Порт связи - COM-порт;
- выбрать программируемое устройство;
- перепрограммировать устройство.

3.6 Технические данные адаптера.

Таблица 4

Диапазон рабочих температур, °С	от минус 10 до плюс 40
Габаритные размеры, мм, не более	50 x 104 x 30
Масса, г, не более	70

3.7 Программное обеспечение «Программатор объектов устройств «Протон» и «Радиус» поставляется на CD-диске либо его можно скачать с сайта предприятия-изготовителя <http://www.center-proton.ru>. Версия ПО должна быть 1.6.3.50 или выше.

3.8 Внешний вид оболочки программного обеспечения приведен на рисунке 4.

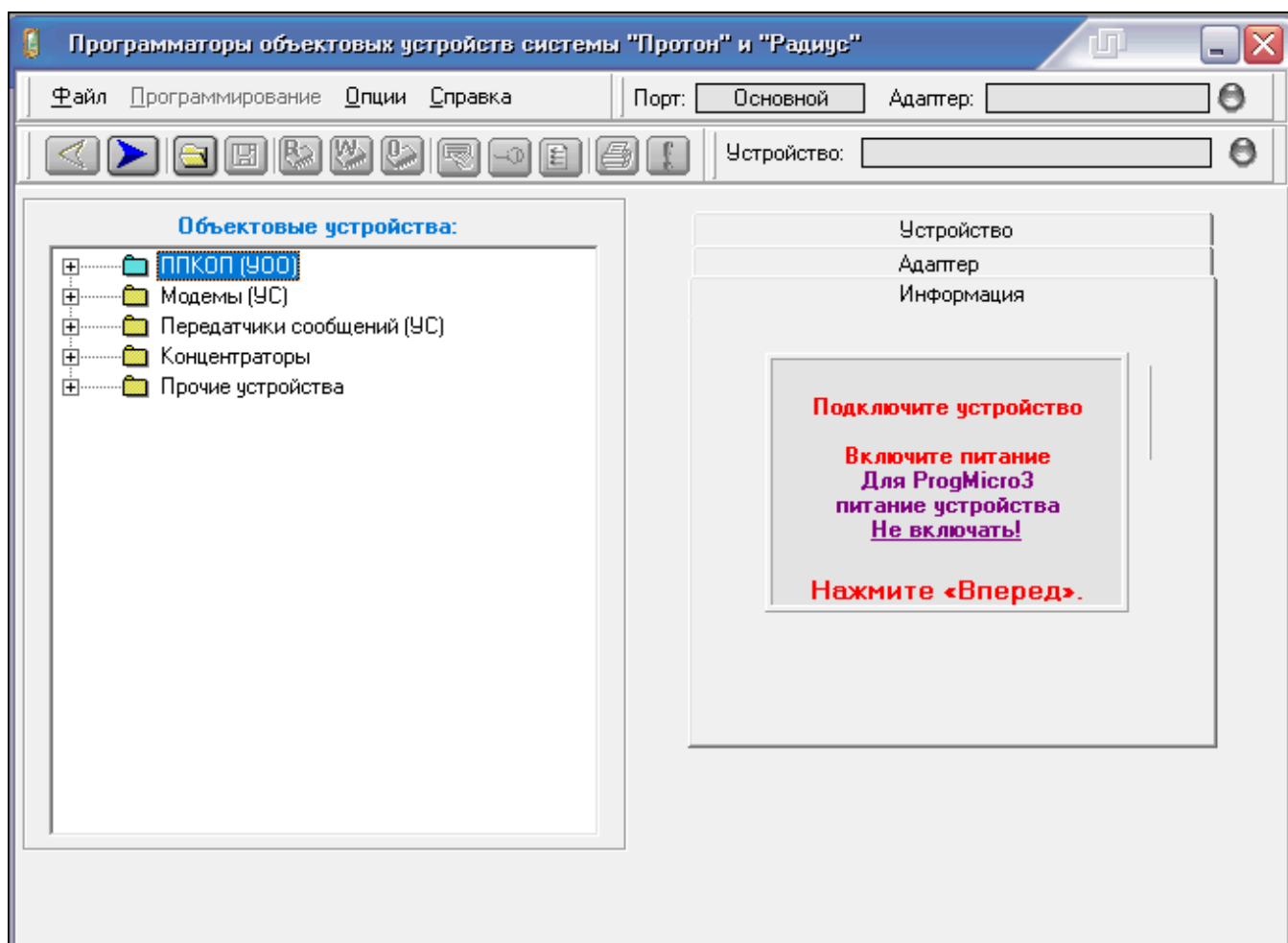


Рисунок 4

Адрес предприятия-изготовителя:
454003, г. Челябинск, ул. Салавата Юлаева, 29-Б,
ООО НПО «Центр-Протон»,
тел. (351) 217-79-30, 217-79-38
E-mail: info@center-proton.ru, <http://www.center-proton.ru>.